

소프트웨어시험
신청자(의뢰자) 제시 기준 확인서

회사명	한국산업기술시험원 * 사업자등록증의 법인명(단체명) * 사업자등록증 확인 후 동일하게 기입 필요	연락처	02-860-1562 * 업무담당자의 유선전화번호
제품명	KTL HASH 생성기 v2.0	시험 항목 수	2건

1. 시험대상 품목

1.1 시험대상 제품 (의뢰자 제공)

제품명 (버전 포함)	제조사
KTL HASH 생성기 v2.0 ※ 상단의 제품명과 동일하게 기재 ※ 위 명칭으로 성적서가 발급됨 ※ 버전정보 기입 필수 ※ 해당 명칭은 여러 구성요소들을 포함한 추상적인 명칭일 수 있음 (예)MS OFFICE v1.0	한국산업기술시험원 ※ 신청인과 소프트웨어제조사가 별개가 아닌 경우 상단과 동일하게 작성 ※ 신청회사에서 제작한 소프트웨어가 아닌 경우 제조사의 공문 필요

1.2 제품용도 (의뢰자 제시)

- 해쉬값(무결성 검증값) 생성 기능을 수행하는 소프트웨어
 - ※ 성적서의 용도가 아닌 제품 본연의 용도를 기재

1.3 제품구성 (의뢰자 제시)

구성요소명 (버전 포함)	용도
HashMaker v2.0 (실행파일: HashMaker v2.0.exe) ※ 해당 명칭은 실제 소프트웨어 명이어야 함 (예)MS Word ※ 버전정보 기입 필수	SHA-256 알고리즘으로 해시를 생성하기 위한 모듈
HashMaker App v2.0	스마트폰에서 해시를 생성하기 위한 모바일 앱

* 단일 구성 제품일 때 “단일 구성 제품임” 으로 표기할 것

2. 시험도구

도구 명	용도
HttpWatch 10.0.34	KTL SW WEB v1.0 메인페이지 접속에 대한 응답 완료 소요시간, 시험데이터 등록 완료 소요시간, 시험데이터 변경 완료 소요시간을 측정하기 위한 소프트웨어 (의뢰자 제공 및 제시)
Apache Jmeter 2.13 r1665067	KTL SW WEB v1.0 메인페이지 접속에 대한 접속 실패율을 측정하기 위한 소프트웨어 (의뢰자 제공 및 제시)
알람 및 시계 10.2009.5.0	HashMaker v2.0 수행 속도 측정을 위한 소프트웨어 (의뢰자 제공 및 제시)

* 시험도구가 없는 경우 “해당 없음” 으로 표기

3. 시험환경

3.1 시험구성 (의뢰자 제공)



< 시험용 PC에서 시험용 서버에 접속하여 HashMaker v2.0 실행 및
시험용 스마트폰에서 HashMaker App v2.0 실행 >

- * 신청제품인 “HashMaker v2.0”은 단일 PC에서 실행되는 소프트웨어 제품으로 별도의 시험 구성도를 필요로 하지 않음. 또는 소프트웨어 구성요소 별, 정확한 시험구성도(그림) 명시
- * 소프트웨어 구성요소는 내부 API 및 함수 단위가 아닌 형상 단위임

※ 본 시험은 명시된 위 시험환경 내에서 수행되었으며, 시험 결과는 위 시험환경에 국한됨

3.2 하드웨어 및 소프트웨어 환경 (의뢰자 제공)

시험대상	사양	
시험용 PC	OS	Windows 10 Pro (64 bit)
	CPU	AMD Ryzen 7 3700X 8-Core Processor 3.59 GHz
	RAM	32 GB
	SSD	500 GB
	NIC	Intel(R) I211 Gigabit Network Connection 1 Gbps
	VGA	NVIDIA GeForce GTX 1650 SUPER
	SW	알람 및 시계 10.2009.5.0 HttpWatch 10.0.34 Apache Jmeter 2.13 r1665067 HashMaker v2.0 * 각 구성요소 및 시험도구가 설치된 하드웨어에 소프트웨어 정보를 표기

시험대상	사양	
시험용 서버	OS	Window 10 Enterprise (64 bit)
	CPU	Intel(R) Core(TM) i7-8750H CPU 2.20 GHz
	RAM	16 GB
	SSD	256 GB
	NIC	Intel(R) Wireless-AC 9560 160 MHz (150 Mbps)
	SW	Oracle SQL Developer 버전 4.1.1.19

시험대상	사양	
시험용 스마트폰	제조사	Samsung
	모델번호	SM-G935S
	OS버전	Android OS 7.0
	SW	HashMaker App v2.0

4. 시험 항목

4.1 시험 항목 1

시험내용 (의뢰자 제시)

■ 시험 항목 명: 해시 추출 속도 * 과제 정량 지표명 기입 가능

- 시험 기준: HashMaker v2.0의 “Text” 메뉴의 “PlainText” 항목에 시험데이터를 입력하여 실행 시점부터 결과 출력 시점까지 소요 시간 확인 * 시험 방법 요약 작성
- 시험데이터 (의뢰자 제공):

* 파일 수, 확장자 등을 필요에 따라 기재

파일명	파일 용량	문자 수
Test Data 1.txt	54 KB	4
Test Data 2.txt	54 KB	200
Test Data 3.txt	54 KB	300
Test Data 4.txt	54 KB	400

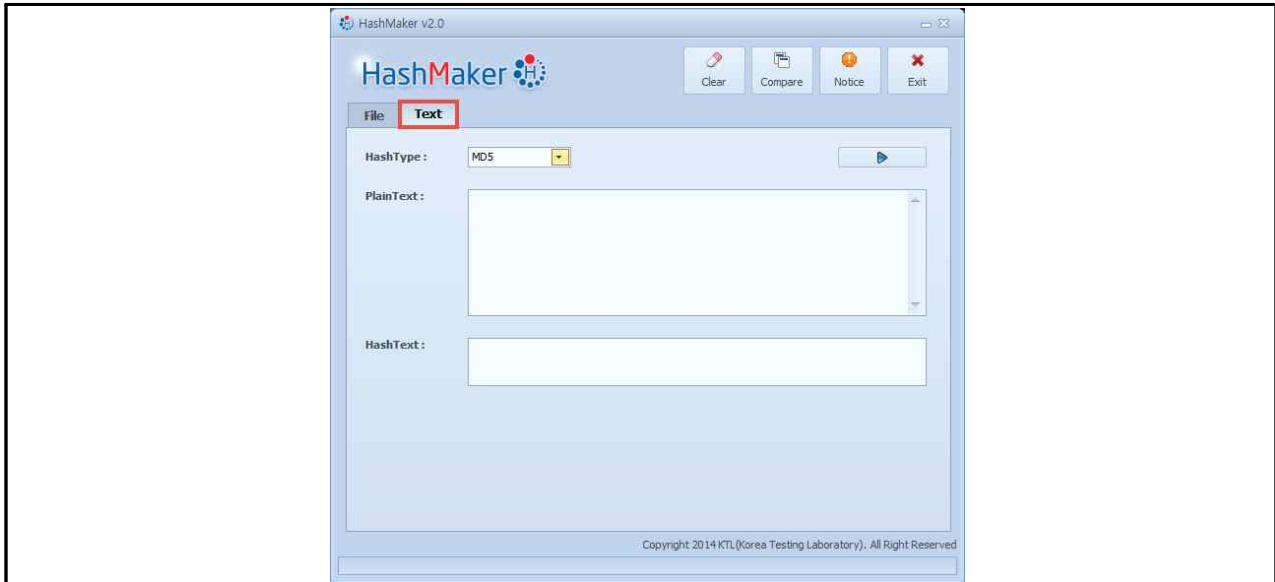
■ 시험 방법:

1. 시험용 PC에서 HashMaker v2.0(HashMaker v2.0.exe)을 실행한다.

* 신청자(의뢰자)제시기준서 최종본에는 그림이 들어가지 않지만 시험내용 파악을 위해 초안에는 삽입요망



2. “Text” 메뉴로 이동한다.



3. Test Data 1.txt 파일을 열어 내용을 “PlainText” 에 입력한다.

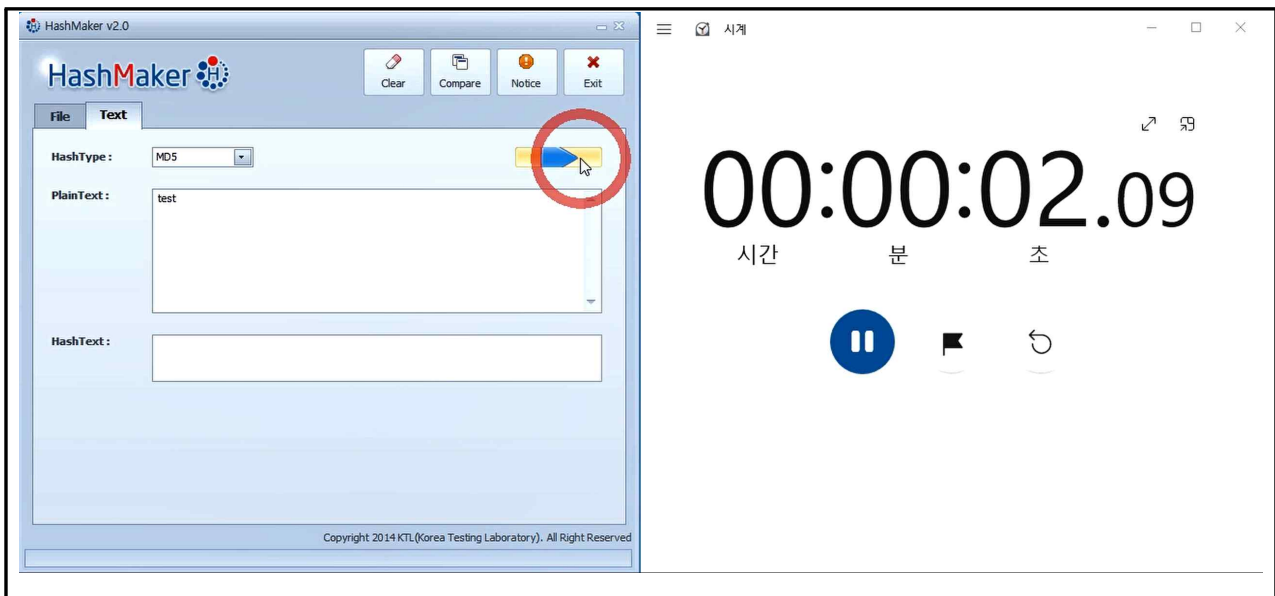
4. “HashType” 을 “MD5” 로 설정한다.

5. 실행 버튼을 클릭하고 클릭 시점의 시간을 확인한다.

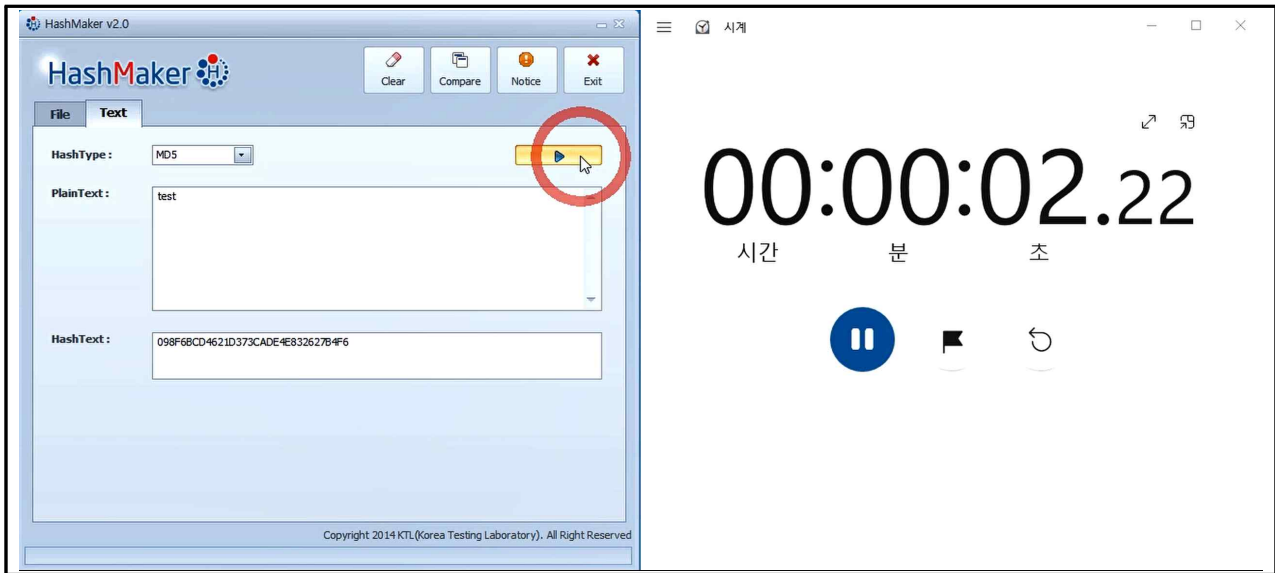
6. “HashText” 에 값이 출력됨을 확인하고 출력 시점의 시간을 확인한다.

7. 시험데이터 Test Data 2~4에 대하여 시험 방법 3~6을 추가 반복 수행한다.

[클릭 시점]



[출력 시점]



4.2 시험 항목 2

시험내용 (의뢰자 제시)

■ 시험 항목 명: 해시 추출 정확도

- 시험 기준: HashMaker App v2.0의 “Text” 메뉴의 “PlainText” 항목에 시험데이터를 입력하여 “HashText” 출력 결과 확인
- 시험데이터 (의뢰자 제공):

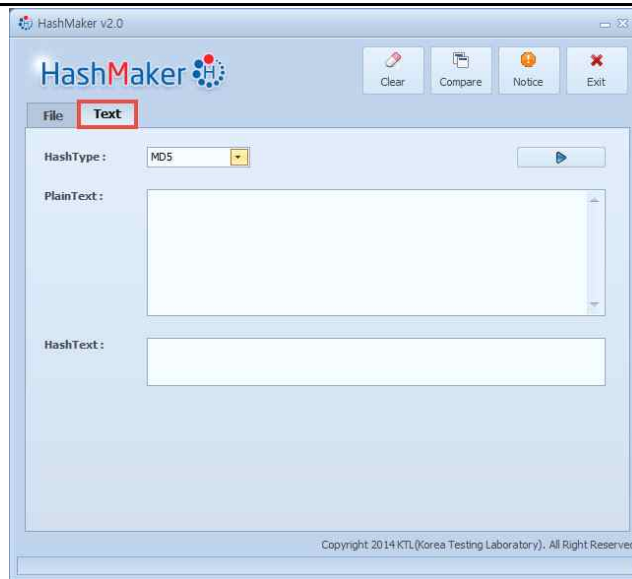
파일명	파일 용량	문자 수
Test Data 1.txt	54 KB	4
Test Data 2.txt	54 KB	200
Test Data 3.txt	54 KB	300
Test Data 4.txt	54 KB	400

■ 시험 방법:

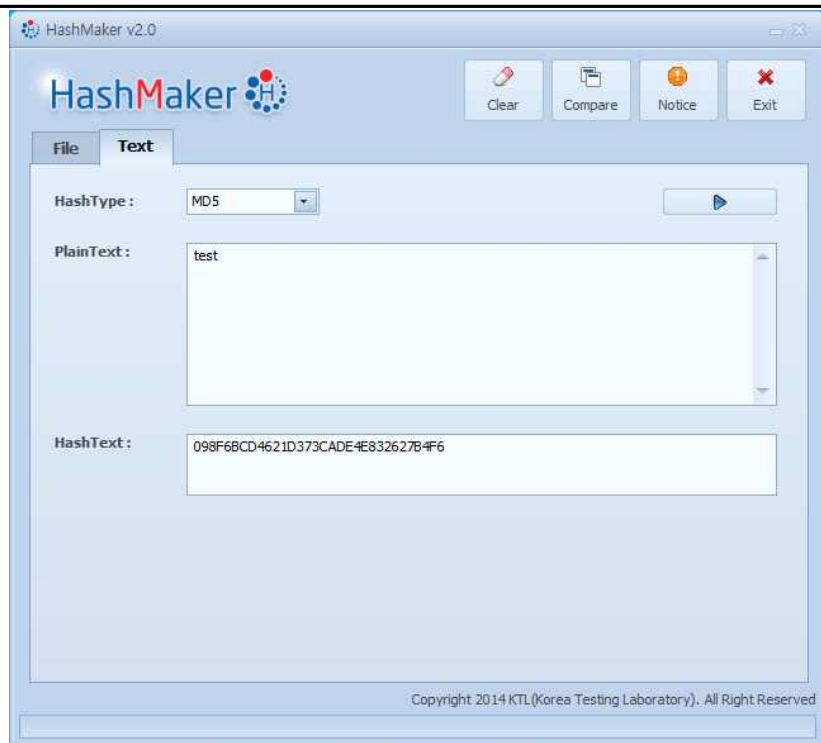
1. 시험용 스마트폰에서 HashMaker App v2.0을 실행한다.



2. “Text” 메뉴로 이동한다.



3. Test Data 1.txt 파일을 열어 내용을 “PlainText” 에 입력한다.
4. “HashType” 을 “MD5” 로 설정한다.
5. 실행 버튼을 클릭하고 “HashText” 칸에서 출력 결과를 확인한다.



소프트웨어 시험을 의뢰한 상기 제품에 대하여,
신청자(의뢰자) 제시 기준(규격) 및 시험방법을 위와 같이 제출합니다.

2023년 04월 11일

업무담당자 홍길동 (서명 또는 직인)

※ 반드시 소프트웨어시험 신청서와 동일한 서명/직인이어야 합니다.

- * 제시기준서 최초 제출 시 서명 필요 없음
- * 최종 완료 후 서명 제출 시 신청일은 최초 기재한 일로 유지

kti 한국산업기술시험원장 귀하